

# Samsung stellt sich der Solaren Herausforderung

Funktionsfähige Solarenergienetze zu entwickeln, ist eine der großen Aufgaben der Welt von heute. Samsung mischt jetzt mit im Rennen. Wir sind bereit, unseren bisherigen Erfolg auch im Bereich der Solarstromerzeugung zu wiederholen. Denn unsere Erfolgsbilanz spricht für sich.

|   |                       | LPC241SM-06S | LPC244SM-06S | LPC247SM-06S | LPC250SM-06S |
|---|-----------------------|--------------|--------------|--------------|--------------|
| <b>Leistung bei Standardtestbedingungen: (STB): Strahlungsintensität 1000W/m<sup>2</sup>, Luftmasse 1.5, Modultemperatur 25°C</b>                             |                       |              |              |              |              |
| Maximale Leistung   | P <sub>max</sub> (Wp) | 241          | 244          | 247          | 250          |
| Leerlaufspannung  | V <sub>oc</sub> (V)   | 37.4         | 37.5         | 37.6         | 37.6         |
| Kurzschlussstrom  | I <sub>sc</sub> (A)   | 8.54         | 8.58         | 8.62         | 8.66         |
| Maximale Leistungsspannung  | V <sub>mp</sub> (V)   | 30.1         | 30.3         | 30.4         | 30.5         |
| Maximaler Leistungsstrom  | I <sub>mp</sub> (A)   | 8.01         | 8.07         | 8.14         | 8.20         |
| Modulwirkungsgrad   |                       | 15.06%       | 15.24%       | 15.43%       | 15.62%       |
| <b>Leistung bei nominaler Zelltemperatur im Betrieb (NOCT) : Strahlungsintensität 800 W/m<sup>2</sup>, Umgebungstemperatur 20°C, Windgeschwindigkeit 1m/s</b> |                       |              |              |              |              |
| Maximale Leistung   | P <sub>max</sub> (Wp) | 194          | 196          | 198          | 200          |
| Leerlaufspannung  | V <sub>oc</sub> (V)   | 37.4         | 37.3         | 37.4         | 37.6         |
| Kurzschlussstrom  | I <sub>sc</sub> (A)   | 6.84         | 6.88         | 6.89         | 6.90         |
| Maximale Leistungsspannung  | V <sub>mp</sub> (V)   | 30.3         | 30.4         | 30.5         | 30.9         |
| Maximaler Leistungsstrom  | I <sub>mp</sub> (A)   | 6.43         | 6.48         | 6.49         | 6.51         |

\* positive Leistungstoleranz : 0 Wp / + 2,99 Wp bezogen auf die jeweilige Nennleistung.

## Systemintegrationsparameter

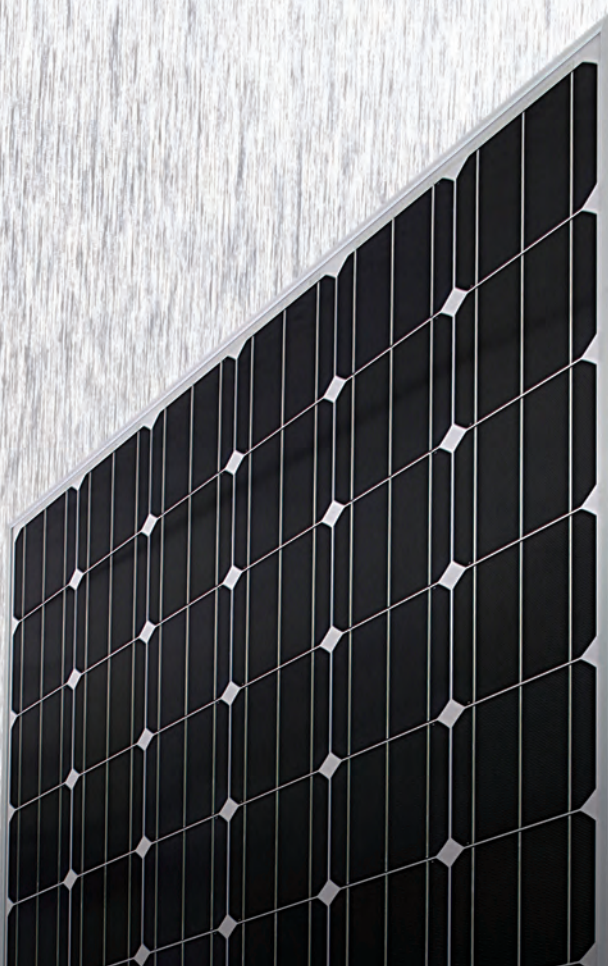
|   |           |
|---|-----------|
| Maximale Systemspannung (IEC)                   | 1.000 VDC |
| Maximale Systemspannung (UL)                    | 600 VDC   |
| Maximale Sicherungsleistung bei Reihenschaltung | 15 A      |
| Maximaler Umkehrstrom                           | 20 A      |

## Sicherheitsparameter und Garantien

|                   |  |
|-------------------|--|
| Brandschutzklasse | Klasse C   |
| Zertifizierungen  | IEC61215, IEC61730                                   |
| Garantie          | 5 Jahre Garantie                                     |
| Leistungsgarantie | 90%-ige Leistungsabgabe wird für 10 Jahre garantiert |
|                   | 80%-ige Leistungsabgabe wird für 25 Jahre garantiert |

## Qualifikationstest

|                                    |  |
|------------------------------------|--|
| Temperaturschwankungsbereich       | 200 mal -40°C bis 85°C                                   |
| Test bei feuchter Hitze            | 1000 Stunden lang 85°C und 85% relative Luftfeuchtigkeit |
| Oberflächenbelastungstest (Schnee) | 5400 Pa  |
| Rückseitenbelastungstest (Wind)    | 2400 Pa  |
| Hagelschlagtest                    | 25 mm Hagelkörner mit 23 m/s aus 1 m Distanz             |

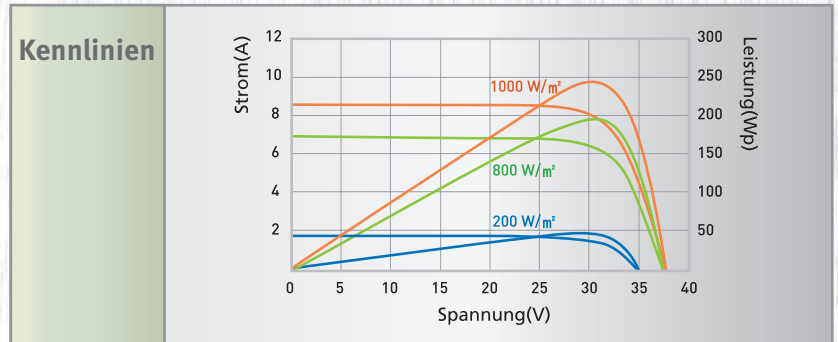
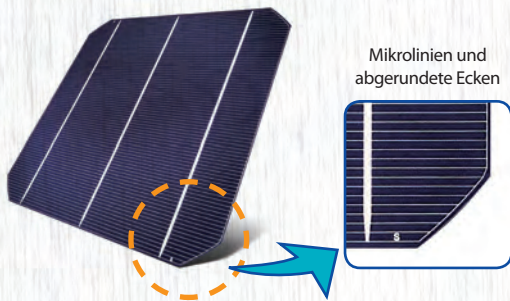


| Temperatureigenschaften |          |
|-------------------------|----------|
| NOCT                    | 46 ± 2°C |
| TC I <sub>sc</sub>      | 0.07%/K  |
| TC V <sub>oc</sub>      | -0.35%/K |
| TC P <sub>max</sub>     | -0.48%/K |

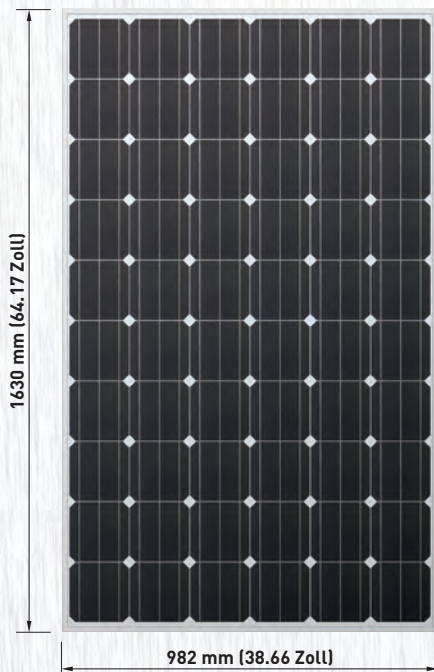
(NOCT : Nenntemperatur bei Zellbetrieb)

| Versandeinheiten      |        |
|-----------------------|--------|
| Container             | 40' HC |
| Stück je Palette      | 20     |
| Paletten je Container | 26     |

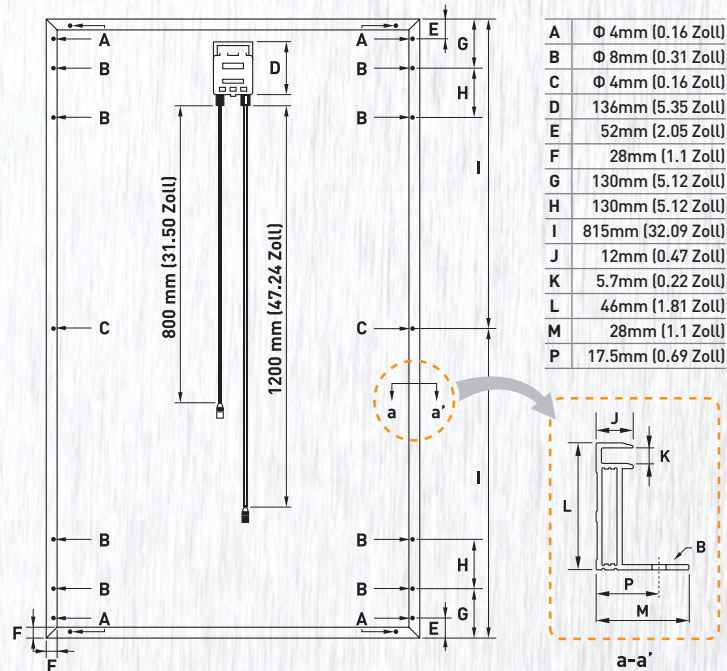
| Physikalische Eigenschaften |                                  |   |
|-----------------------------|----------------------------------|---|
| Anzahl der Zellen           | 60                               |   |
| Zellentyp                   | Mono-kristallin                  |   |
| Abmessungen                 | 1630x982x46mm                    |   |
| Frontglas                   | 3.2mm(0.13 Zoll) gehärtetes Glas |   |
| Gewicht                     | 18.6kg (41 lbs)                  |   |
| Anschlussdose               | Anschlussstyp                    | MC4 oder MC4 anschießbar (Bizlink S418) |
|                             | IP-Schutzklasse                  | IP 65                                   |
|                             | Ausgangskabel                    | (+) 1200mm, (-) 800mm                   |



### VORDERSEITE



### RÜCKSEITE



\* Unangekündigte Änderungen an den Daten vorbehalten.

### SAMSUNG ELECTRONICS CO., LTD.

San# 24 Nongseo-Dong, Giheung-Gu, Yongin-City, Gyeonggi-Do, Korea 446-711

<http://www.samsung.com/us/business/solarmodules>

Copyright 2011 SAMSUNG ELECTRONICS

Version Jan. 2011

